

TREZZ
FENSTER



Serie AURUM
Aluminium-Haustüren



| Detail |
Edelstahl Griffschale V 103



Modell TR_6497-90 | Extras: Aufsatzfüllung | RAL 7016 anthrazitgrau |
Griffschale: V 103 Edelstahl, integriert

[Abbildung Titel]
Modell TR_6877-53 erhabene Lisenen | mit Ganzglas-Seitenteil | Extras: Aufsatzfüllung | RAL 7016
anthrazitgrau | Griff: 9027-13 Edelstahl, integriert



Modell TR_6872-94 flächenbündige Lisenen | Ganzglas-Seitenteil | Extras: Aufsatzfüllung | Designsockel SB 710-9 | Glas Seitenteil: G 3001-94 Satinato weiß | Lisenen im Scheibenzwischenraum | Griff: 9028-13 Edelstahl, integriert

| Detail |

Ganzglas-Seitenteil G 3001-94 Satinato weiß | Lisenen im Scheibenzwischenraum (auch erhältlich mit Klarglas)



Modell TR_6438-56 Applikation – Edelstahl-Design flächenbündig | Extras: Aufsatzfüllung | RAL 7016 anthrazitgrau | Glas Satinato weiß | integrierter Edelstahl-Designgriff V 78



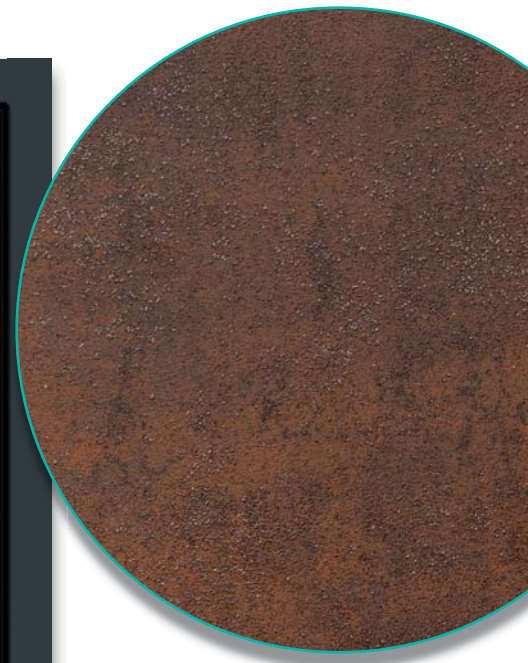
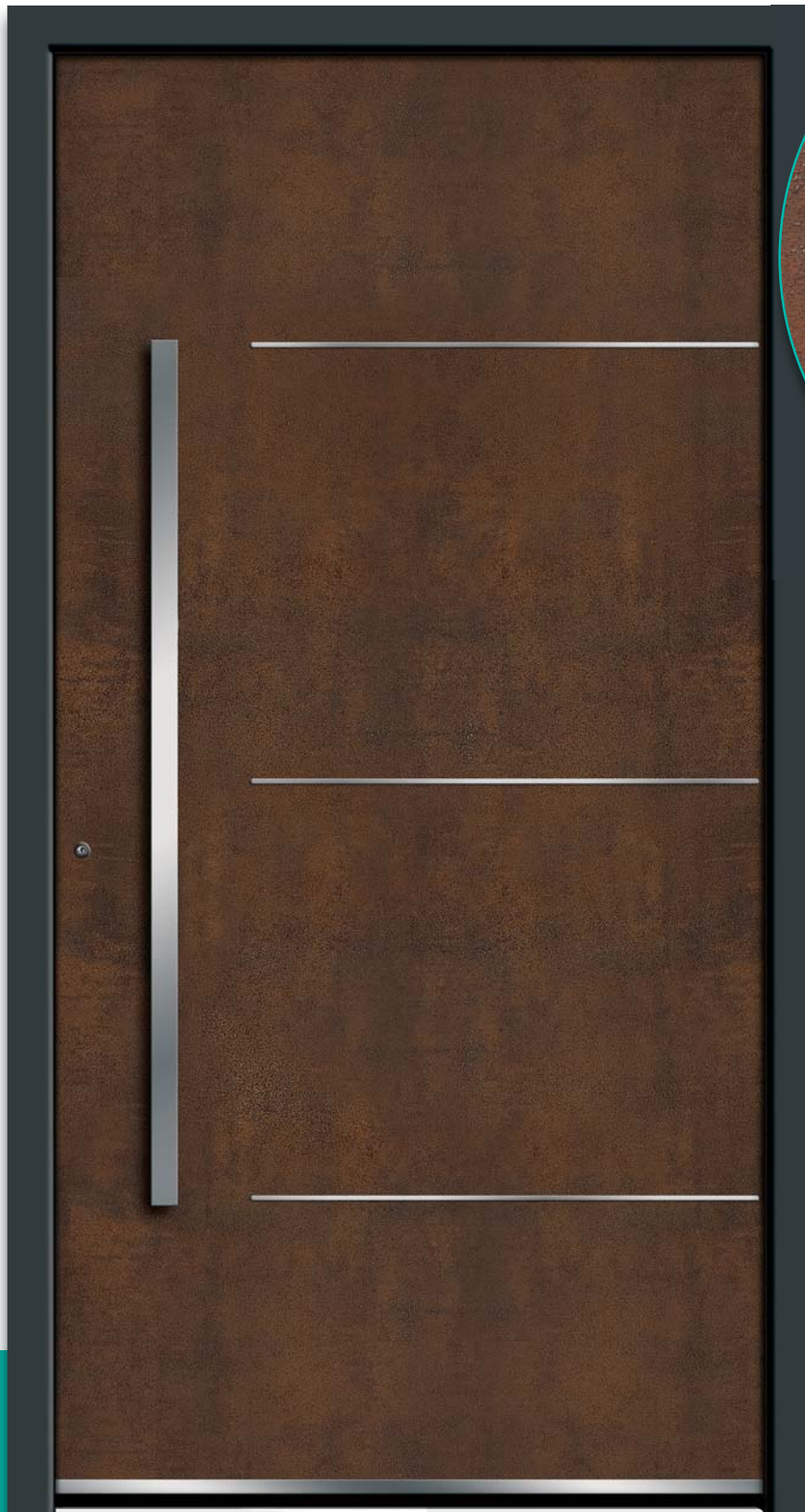
Modell TR_6195-58 | Designfelder: Dekor AnTeak querfurniert | Extras: Aufsatzfüllung | RAL 7012 basaltgrau | Glas Satinato weiß | Griff: 1025-13 Edelstahl, integriert



| Detail |
integriertes Griffelement mit
LED-Beleuchtung



Modell TR_6974-44 Applikation – Edelstahl design flächenbündig | integriertes Griffelement mit LED-Beleuchtung | **Extras:** Aufsatzfüllung | RAL 7016 anthrazitgrau | *Nur als Aufsatzfüllung lieferbar!*



| Detail |
Art-Corten

Modell TR_6172-84 erhabene Lisenen | Art-Corten | Extras: Aufsatzfüllung |
Griff: 1042-13 Edelstahl, integriert



| Detail |
Art-Beton

Modell TR_6864-83
erhabene Lisenen | Art-Beton |
Ganzglas-Seitenteil
Extras: Aufsatzfüllung |
Glas Satinato weiß |
Griffschale: V 106 Edelstahl,
integriert



TREFZ GmbH Fenster - Haustüren - Fassaden
Weidäcker 1
71543 Wüstenrot-Weihenbronn
Telefon: 07945 9100-0
Fax: 07945 9100-90
E-Mail: info@trefz-fenster.de
www.trefz-fenster.de

Alle Angaben ohne Gewähr. Die abgebildeten Modelle sind Musterbeispiele und können ohne vorherige schriftliche Genehmigung von TREFZ GmbH bedingte Änderungen, drucktechnische Farbabweichungen und Irrtum bei Angaben vorbehalten. Stand V1/03.2016